

ТЕКСТ МАРИЯ МУДРЕНКО

ПРЕВОСХОДНАЯ СТЕПЕНЬ



Компания Monte Carlo Yachts достигла впечатляющего успеха в самом напряженном сегменте рынка, предложив кастомную сборку в условиях серийного производства. Побывав на заводе MCY в Монфальконе, Yachting выяснил, как им это удалось



Первое, что захватывает внимание при взгляде и на яхты MCY, и на завод, на котором они с 2008 года строятся, — безупречное чувство стиля во всем до мельчайших деталей, начиная от логотипа верфи до плавных живых линий яхт.

Верфь Monte Carlo Yachts — амбициозный проект французско-го гиганта Beneteau Group в сегменте моторных суперяхт во главе с талантливым менеджером Карлой Демарией. Ее внушительный опыт работы на ключевых позициях в группе Azimut Benetti, в том числе в качестве директора

подразделения Atlantis Yachts, — безусловный залог успешного старта и не менее успешного развития Monte Carlo Yachts. Впрочем, сегодня Карла Демария совершенно другой человек, чем в бытность Azimut, и именно Monte Carlo Yachts позволяет ей раскрывать ее менеджерский и творческий талант, для нее создание этой верфи и строительство каждой яхты — выход на новый уровень совершенства.

В основе концепции Monte Carlo Yachts — синтез производственной и организационной мощи Beneteau Group и итальянского опыта в строительстве и дизайне. Характерно, что авторы всех моделей линейки — Карло Нуволари

Компания Monte Carlo Yachts была основана в момент сильного шторма для мировой экономики. С тех пор ничто не может помешать устойчивости бренда





МСУ сотрудничает с ведущими производителями тканей и отделочных материалов, такими как Hermès, Armani Casa, Bottega Veneta. В Монфальконе это чувствуется с порога



и Дэн Ленард из венецианской дизайн-студии Nuvolari & Lenard. В списке авторитетов яхтенной индустрии они гуру итальянского стиля. На их счету работа с Palmer Johnson, Oseanpo и другими знаменитыми компаниями. В случае Monte Carlo Yachts перед дизайнерами стояла задача создать бренд с нуля, не повторяя предыдущий опыт, и линейку яхт вне моды и вне времени. Им это удалось!

Функциональность и комфорт на МСУ ценят в первую очередь. По сравнению с другими яхтами в своем классе, МСУ очень просторные внутри, а размер флайбриджа стремится

Над корпусом и внутренним устройством яхт МСУ в цехах работают параллельно, и это одна из уникальных черт производства



к размеру полноценной палубы. Индивидуальный подход к каждому заказчику проявляется на всех стадиях производства: планировка, материалы, мебель, цвет корпуса — вариантов множество, и все они обсуждаемы. МСУ сотрудничает с ведущими производителями тканей и отделочных материалов, такими как Hermès, Armani Casa, Bottega Veneta, и все они действительно органично вписываются в интерьеры яхт и обогащают их во всех смыслах этого слова.

Мебель для яхт МСУ изготавливается собственным подразделением верфи. У каждой модели линейки свой характер, неизменным остается сдержанный, утонченный стиль и впечатляющая игра текстур в отделке интерьера. Достаточно взглянуть на то, как

отражается свет в мастер-каюте МСУ 86 при опущенных жалюзи, чтобы понять всю глубину чувств, возникающих на борту. Многие владельцы произносят фразу, которая также о многом говорит — яхты МСУ зовут к себе, настолько привлекают внимание, что после сложно смотреть по сторонам. А это невероятно ценное качество для моторной яхты любого размера, тем более в таком напряженном сегменте.

Производство МСУ сосредоточено в Монфальконе на берегу Триестского залива. Здесь идеальные условия для морских испытаний и клиентских выходов в море. На площади 18 000 кв. м расположены сборочные и мебельный цеха, марина на

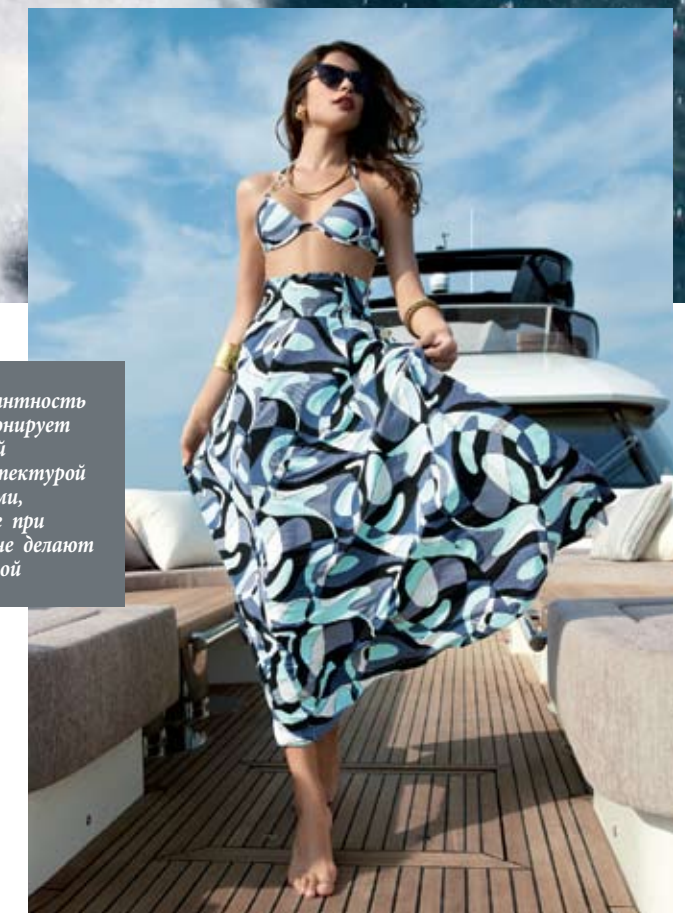


40 лодок и новое помещение для покраски и прожарки корпусов. К слову, процесс покраски — одна из инноваций верфи. Помещение представляет собой «духовку», где уже окрашенный корпус нагревается до 60 – 70°C и затем остужается.

В таком режиме сушка завершается на 98%, что значительно снижает возможность повреждения покрытия при эксплуатации. Предметы в покрасочном цехе не отбрасывают теней, поэтому все цветовые нюансы учитываются с самой высокой точностью.

В основе рационального подхода к производству МСУ — модульная система: вся структура внутренних помещений, в том числе и интерьер, изготавливается вне корпуса. Процессы происходят параллельно, это позволяет минимизировать трудозатраты, что очень важно для формирования цены яхты, и полностью контролировать процесс сборки. Готовый интерьерный модуль вклеивается в корпус, предельные значения сборочных допусков при этом снижены до миллиметра. Вибрация и шум подавляются за счет виброгасящих материалов, которые используются при

Внешняя элегантность МСУ 70 гармонирует с превосходной морской архитектурой и технологиями, которые даже при серьезной волне делают яхту бесшумной



В носовой части яхт MSCY всегда много места. Лежаки разведены по бортам, между ними — широкий проход. На примере яхты MSCY 76



монтаже готовых модулей. Еще одна важная технологическая особенность — пространственная конструкция, которая позволяет распределить нагрузку на корпус и сохранить объем внутреннего пространства. Это твердая, но легкая оболочка с самонесущей обшивкой типа «сэндвич», с продольными усилениями и носовым «краш-боксом», в местах с наибольшей нагрузкой используется высокопрочные материалы кевлар и карбон. Система коммуникаций прокладывается в середине корпуса в специальные желоба и надежно закрепляется, в случае неисправности доступ к ней возможен в любой части нижней палубы.

Инновационный подход MSCY не только в технологических разработках, но и в особом отношении к сотрудникам, в создании таких комфортных рабочих условий, при которых возможность ошибки практически нулевая. В производственном процессе может участвовать каждый, внося свои предложения и замечания. За результатом работы следят по специальным анкетам. А результаты в ближайшее время будут только выдающимися. В планах Monte Carlo Yachts расширение производства и строительство нового флагмана.