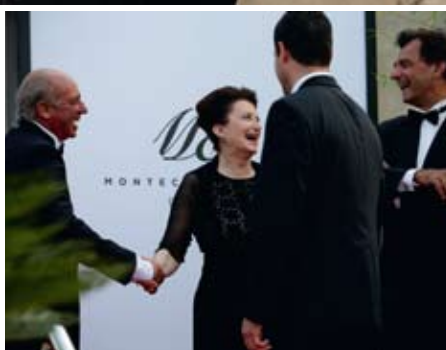
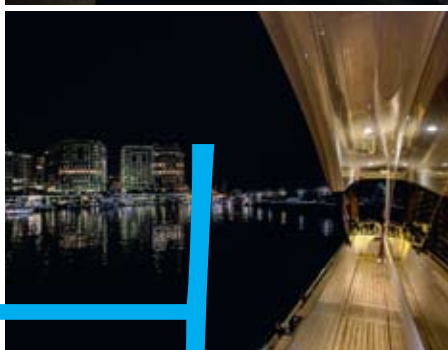




MONTE CARLO YACHTS MCY 86: танцы на воде



Все производители яхт готовы ждать осенних выставок, чтобы представить свои новинки. Вот и молодая верфь Monte Carlo Yachts в середине лета собрала журналистов и избранных клиентов на эксклюзивной презентации своей новой флайбриджной яхты MCY86 в столице княжества Монако. Формат мероприятия подчеркивал исключительность нового творения верфи. Гости имели возможность не только увидеть новинку в наивыгоднейшем свете, но и лично пообщаться с теми, благодаря кому она родилась на свет: президентом верфи Карлой Демарией, исполнительным директором компании Фабрицио Яаррерой и дизайнерами Карло Нуволари и Дэном Ленардом. Виновница торжества появилась как нельзя более эффектно — по лунной дорожке в свете софитов, после чего исполнила настоящий танец на воде, призванный не только доставить гостям удовольствие, но и продемонстрировать великолепную маневренность 26-метровой лодки. Помимо маневренности, новый флагман предлагает гидравлические откидные балконы, комфортабельный и стильный интерьер с различными вариантами планировки плюс огромную зону отдыха на открытом воздухе в носовой части. Больше фотографий и информации о MCY86 — в материале, посвященном новинкам этой осени на стр. 71.



Итальянская верфь *Monte Carlo Yachts* расширила свой модельный ряд на еще одну яхту — 26,3-метровую **MCY86**. Летом новинка из Монфальконе была представлена избранным клиентам на закрытой презентации в Монако. Детище студии *Nuvolari & Lenard* обращает на себя внимание в первую очередь оригинальным экстерьером, в котором элементы биодизайна (лодка немного напоминает вынырывающего из воды дельфина или кита-косатку) сочетаются с нотками ретро. Помимо этого MCY86 подкупает обилием решений, характерных для более крупных яхт, а также качеством отделки, в которой наряду с ценными породами дерева используются ткани и материалы *Hermes*, *Armani*,

Poltrona Frau и *Pierre Frey*, венецианские мозаики ручной работы, алебастр, мрамор и известняк. У яхты имеются откидные балконы с каждого борта, просторная многофункциональная зона отдыха на открытом воздухе в носовой части, а также большой флайбридж с хардтопом из углеволокна. Корпус усилен кевларом, кормовая платформа с гидравлическим механизмом подъема и опускания выдерживает нагрузку в 1200 кг. Камбуз оснащен кухонным лифтом для доставки блюд на главную палубу. Богатство оснащения дополняется гибкостью планировки: лодку можно заказать на выбор с тремя, четырьмя или пятью каютами. Планировка остальных палуб тоже допускает вариации.